

《桥博士-k线形态组合解析》

K线基础知识：K线入门

1. K线图的种类

2. K线的组成部分

3. K线的周期

4. K线分析入门：支撑线、阻力线

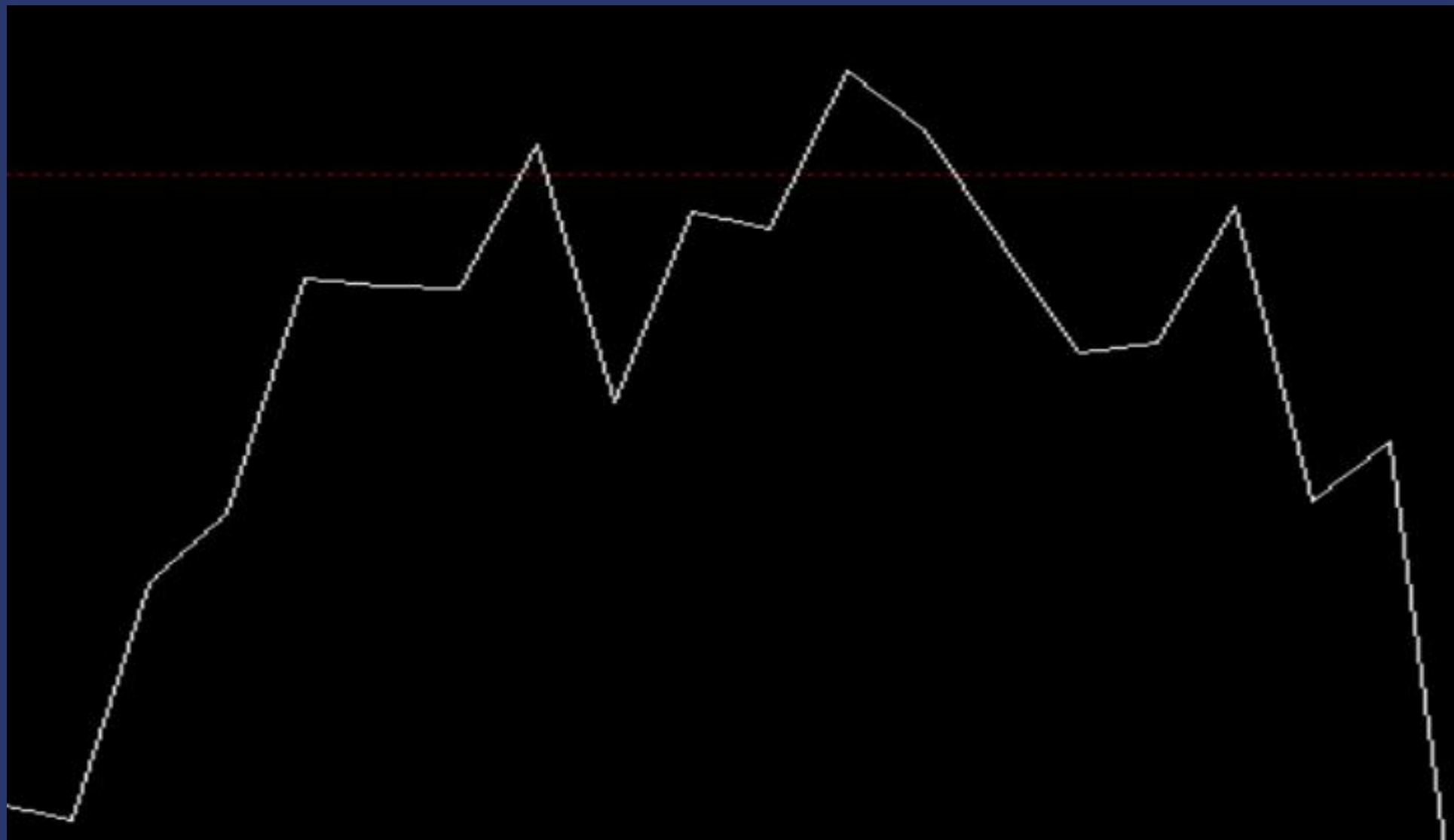
K线的种类 - 蜡烛线



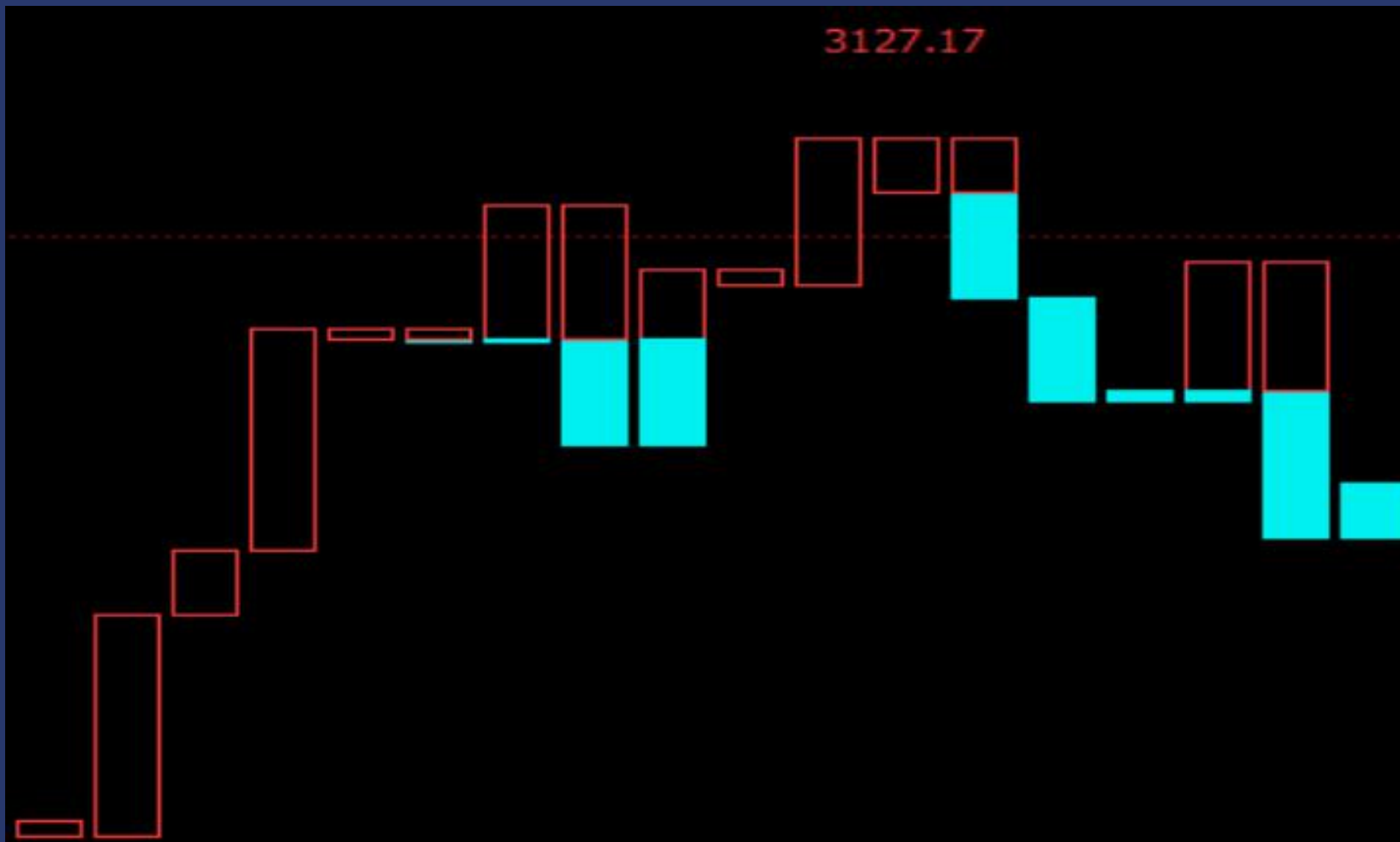
K线的种类 - 美国线 (竹线)



K线的种类 - 收盘价线

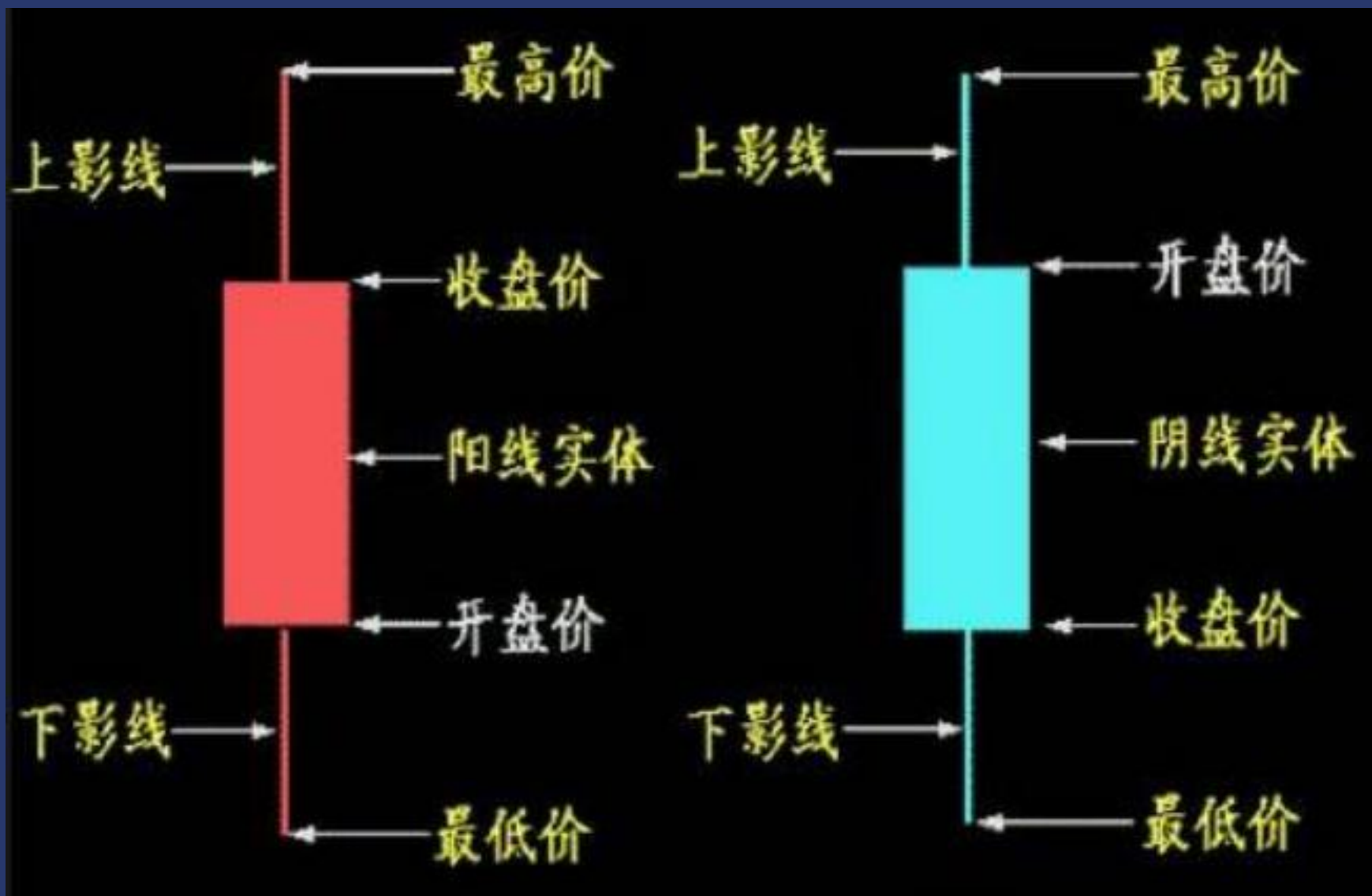


K线的种类 - 宝塔线

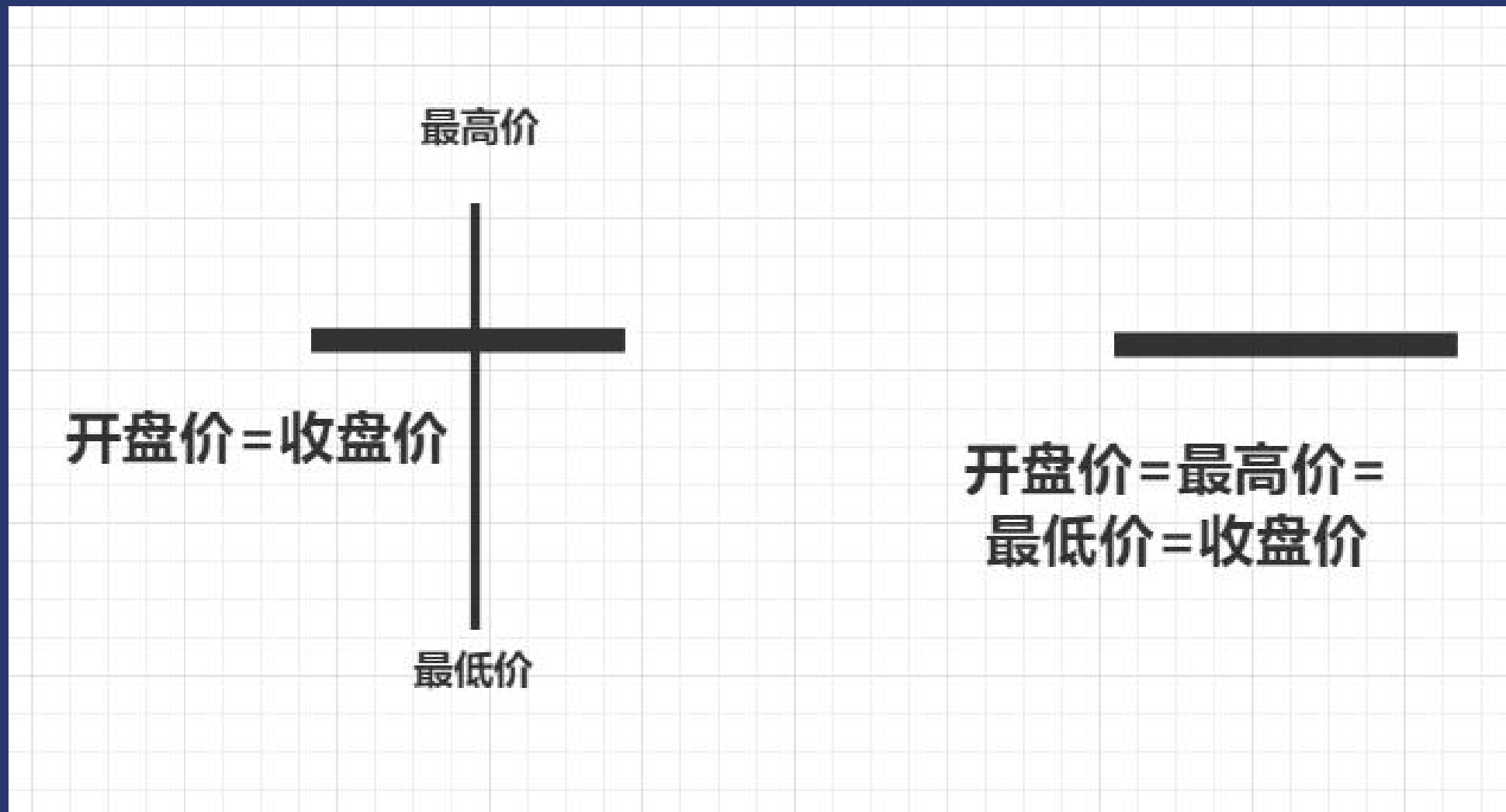


K线的组成部分

1. 最高价
2. 最低价
3. 开盘价
4. 收盘价
5. 上影线
6. 下影线



K线的特殊形态



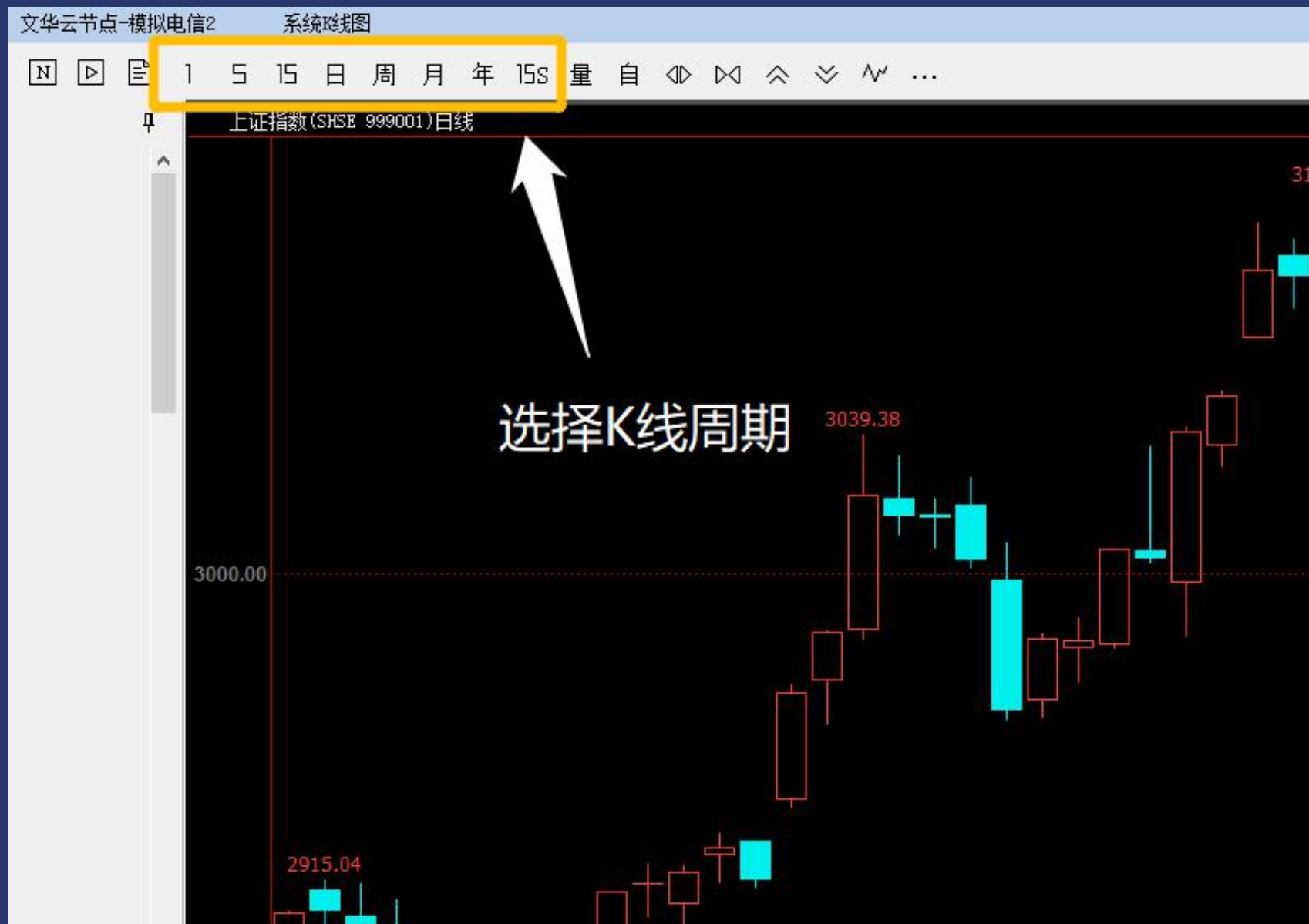
K线的特殊形态

种类	秃型K线			影型K线			意思说明
	全秃K线	光头K线	赤脚K线	影等长K线	下影长K线	上影长K线	
小阳线							多头主动走势 较软
中阳线							多头势力强大
大阳线							多头占据绝对 优势
阳十字星							多头平衡之市 场转折点
意思说明	局势一 面倒	下有支撑 下影越长 支撑越长	上有压力 上影越长 压力越大	压力与支 撑大致相 当	下档支撑 强于上档 压力	上档压力 大于下档 支撑	

种类	秃型K线			影型K线			意思说明
	全秃K线	光头K线	赤脚K线	影等长K线	下影长K线	上影长K线	
小阴线							空头主动走势 较软
中阴线							空头势力强大
大阴线							空头占据绝对 优势
阴十字星							多空平衡之市 场转折点
意思说明	局势一 面倒	下有支撑 下影越长 支撑越长	上有压力 上影越长 压力越大	压力与支 撑大致相 当	下档支撑 强于上档 压力	上档压力 大于下档 支撑	

K线周期

1. 分钟线
2. 小时线
3. 日线
4. 周线
5. 月线
6. 季线
7. 年线



K线周期 - 日线

K线周期：日线

起始日期：
1990年12月19日

结束日期：
2020年3月4日

天数：7139天
K线根数：7139根



K线周期 - 年线

K线周期：年线

起始年份：1990年

结束年份：2020年

年数：31年

K线根数：31根



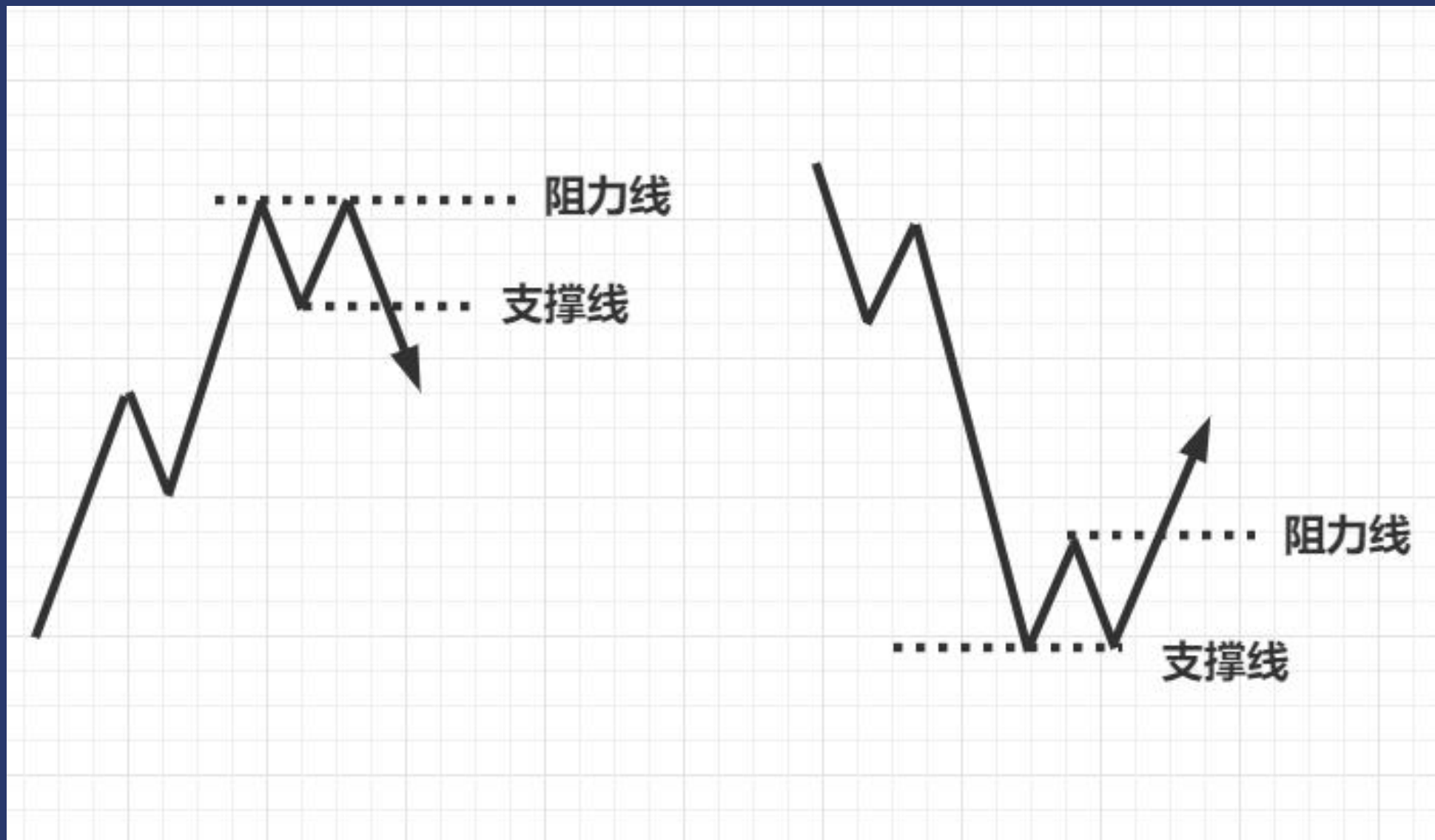
K线分析入门 - 支撑线、阻力线

阻力线：股价上涨到某价位附近时，卖方在此抛售造成的一个向下的阻力价位。

支撑线：股价下跌到某价位附近时，买方在此买入造成的一个向上的支撑价位。

支撑线和阻力线原理：心理因素

K线分析入门 - 支撑线、阻力线图解



作业

1. 找出上证指数2020年2月3日的日K线图，标出这根K线的6个组成部分，并标明四个价格的数字
2. 在文华财经中，找到可以设置不同K线周期的功能，分别调用一段时间内1分钟、1小时、1日的上证指数的K线图，并保存图像作为作业。

谢谢大家!